

Партнерская конференция TBR

Конференция по развитию продаж
грузовых шин Hankook

25 марта 2026
Москва



Пленарная часть конференции

- Обзор рынка
 - Стратегия Hankook в России
 - Кофе-брейк
 - Пакет премиальных программ Hankook
 - Hankook TBR продукты и технологии
 - Сессия вопросов и ответов
-



- Рынок ТС
 - Рынок грузоперевозок
 - Рынок грузовых шин
 - Законодательные инициативы
 - Макроэкономика
 - Общая ситуация
-

Рынок автобусов 2025

Автостат

Марка	Продажи, тыс.	Динамика	Доля
ПАЗ	6,0	-27%	46,0%
YOUTONG	1,3	-41%	10,0%
ЛИАЗ	1,1	-62%	8,0%
НЕФАЗ	1,0	-34%	7,0%
КАМАЗ	0,7	-8%	5,0%
Итого	12,9	-34%	-

Рынок прицепов 2025

НАПИ

- Полуприцепы 19,7К, **-59%**
- Прицепы 5,0К, **-1,4%**
- Б/у полуприцепы 61,3К, **-5%**
- Б/у прицепы 10,9К, **-17%**

Рынок прицепов 2026

Автостат

- Полуприцепы, янв-фев, 2К, **-51%**
- Прицепы, янв-фев, 0,3К, **-58%**

Рынок грузовиков и автобусов 2025

Автостат

- НCV 46,9К, **-54%**
- МCV 12,3К, **-44%**
- Автобусы 12,9К, **-34%**
- Б/у грузовики 214,9К, **-1,8%**
- Б/у автобусы 18К, **-11%**
- Импорт новых грузовиков 7,9К, **-90%**
- Про-во грузовиков в РФ 131К, **-33%**
- Продажи новых грузовиков в лизинг 26,1К, **-66%**, б/у 28,5К, **+13%**.
В 2025 **40К** грузовиков было возвращено лизинговым компаниям, и 30% было снова продано.

Рынок грузовиков и автобусов 2026

Автостат

- НCV, янв-фев, 5,3К, **-40%**
- МCV, янв-фев, 1,6К, **-30%**
- Автобусы, янв-фев, 1,0К, **-17%**

Рынок НCV (>16т) 2025

Автостат

Марка	Продажи, тыс.	Динамика	Доля
КАМАЗ	14,5	-16%	30,9%
SITRAK	7,7	-60%	16,4%
SHACMAN	4,8	-70%	10,2%
FAW	4,3	-63%	9,2%
МАЗ	3,4	-36%	7,2%
HOWO	2,3	-62%	4,8%
УРАЛ	2,0	-29%	4,3%
SANY	1,4	-44%	3,0%
DONGFENG	1,3	-84%	2,8%
JAC	0,7	-39%	1,4%
Прочие	4,5	-	9,6%
Итого	46,9	-54%	-

Тип	Продажи, тыс.	Динамика	Доля
Тягач	15,7	-69%	33,5%
Спецтехника	9,7	-22%	20,8%
Самосвал	9,0	-59%	19,2%
Фургон	4,3	-18%	9,1%
Бортовой	4,2	-36%	8,9%
Прочие	4,0	-25%	8,5%

Индекс ATI.SU FTL РФ

Данные актуальны для FTL-перевозок (20 т, 82 м³).

Частые вопросы

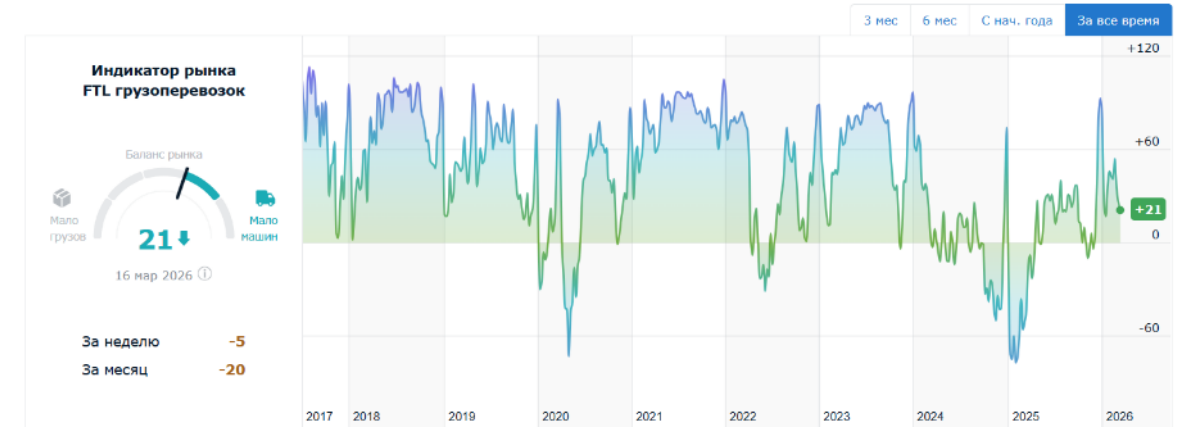


Общий индекс ATI.SU доступен бесплатно и отражает динамику ставок и тренды рынка грузоперевозок по России.

Индикатор рынка FTL грузоперевозок

Показывает баланс предложения грузов и свободного транспорта. Информация актуальна для полностью загруженных автомобилей (FTL) 20 т, 82 м³.

Показать описание



Грузоперевозки 2025-2026

АТИ, Росстат, эксперты

- К концу 2025 цены на грузоперевозки в РФ выросли на 12,3%, количество заявок увеличилось на 37%, но только благодаря второй половине года. В первом полугодии цены на перевозки были очень низкие, а количество рейсов недостаточным. Многие транспортные компании ушли с рынка или распродали часть своих автопарков. В целом коммерческий грузооборот автомобильным транспортом (тонно-км) увеличился на 2,9, но динамика снизилась более чем в два раза.
- Только в первом квартале 2025, лизинговые платежи выросли на 27%-28%, утилизационный сбор - на 75-80%, стоимость обслуживания и ремонта - на 20%.
- Китайские транспортные компании выходят на рынок РФ с демпинговыми ценами. Большинство штрафов и ограничений на них не распространяется.
- В 2026 цены на перевозки вырастут на 15-20%, а рынок грузоперевозок вырастет на 3-6%. Повышение цен будет нивелировано возросшими затратами на утилизационный сбор, топливо, НДС, платные дороги, лизинговые платежи и прочие расходы.

Рынок грузовых шин 2025

- Общий рынок грузовых ЦМК шин РФ в 2025 по оценке НК, 5,65 млн шт., **-15%**
- Дилеры оценивают снижение своих продаж, **-5% - 35%**
- В 2026 прогнозируется небольшое снижение на уровне **-3%**

Производство и импорт 2025

- Производство шин для грузовых автомобилей и автобусов в России в 2025, 4,49 млн шт., **-24%** (Росстат)
- Производство шин для грузовых автомобилей и автобусов в России в 2025, 3,5 млн шт., **-20%** (Честный знак). ЦМК - 2,4 млн шт., комби - 1,2 млн шт.
- Импорт шин для грузовых автомобилей и автобусов в России в 2025, 3,5 млн шт., **0,2%** (Честный знак)

Условия и цены

- Увеличивается импорт грузовых шин китайских марок, произведенных во Вьетнаме и Тайланде благодаря низким таможенным пошлинам - 0% и 10% соответственно. Готовятся к поставкам шины из Камбоджи. В то время как на импорт из Китая продлили действие антидемпинговых пошлин 14.79%-35.35% до конца июня 2026. Также сильный рубль и импортные барьеры на других рынках делают российский рынок приоритетным. Ситуация ведет к общему снижению цен на рынке и давлению на других импортеров и местных производителей
- С 1 января 2026 года вступает в силу обновленная методика расчета экологического сбора, которая впервые учитывает уровень канцерогенной безопасности шин. Новый коэффициент от 0 до 17, который применяется к базовой ставке в зависимости от содержания опасных веществ. Повлечет рост цен на ~8% для шин соотв. ГОСТ и на ~15% на несертифицированные шины.
- Снижение логистических затрат и низкий курс доллара ведет к снижению затрат на доставку (22-40%)
- Китайские производители быстро реагируют на изменение курса рубля, что отражается в стоимости шин
- Отсрочка платежа становится стандартным коммерческим условием для китайских производителей
- КАМА снизила цены в среднем на **-15%** в январе 2026

Шины

- Действие антидемпинговых пошлин 14.79-35.35% на импорт грузовых шин из Китая продлено до конца июня 2026
- Инициировано новое антидемпинговое расследование против китайских брендов, импортирующих шины с производств во Вьетнаме и Тайване. Sailun Group и другие быстро-растущие производителя будут затронуты расследованием.
- Новый ГОСТ 51893-2024 «Шины пневматические. Общие технические требования безопасности» вступил в силу в сентябре 2025
- С 1 января 2026 года вступает в силу обновленная методика расчета экологического сбора, которая впервые учитывает уровень канцерогенной безопасности шин, согласно новому ГОСТ. Новый коэффициент от 0 до 17, который применяется к базовой ставке в зависимости от содержания опасных веществ. В первую очередь эта мера направлена против импорта низкокачественных шин из Китая. Российские шины на 90% соответствуют новому ГОСТ.

Грузоперевозки

- Новая система начисление НДС, включая новые пороги по выручке для ИП и организаций на УСН, может привести к росту цен на перевозку грузов
- Реестр экспедиторов и электронный документооборот в сфере логистики будут внедрены в марте и сентябре 2026 года в системе ГосЛог. Эта инициатива направлена на то, чтобы сделать рынок грузовых перевозок более прозрачным, но она повлияет на тарифы на грузовые перевозки.
- В феврале и марте 2026 года повышены тарифы на проезд по платным дорогам «Автодор» (~+10%) и в системе «Платон» (+5,6%, +47%).

Транспортные средства

- С 1 декабря 2025 года в России вступили в силу новые правила расчёта утилизационного сбора, где основным параметром станет мощность двигателя. Как следствие стоимость утилизационного сбора сильно возросла.

Динамика курса (₽/\$) Январь 2025 - Февраль 2026

Январь 2025 ₽/\$ = 102,29, Март 2026 ₽/\$ = 80,25
 Март '26 к Янв '25: -22,04 Rub, -27,5%



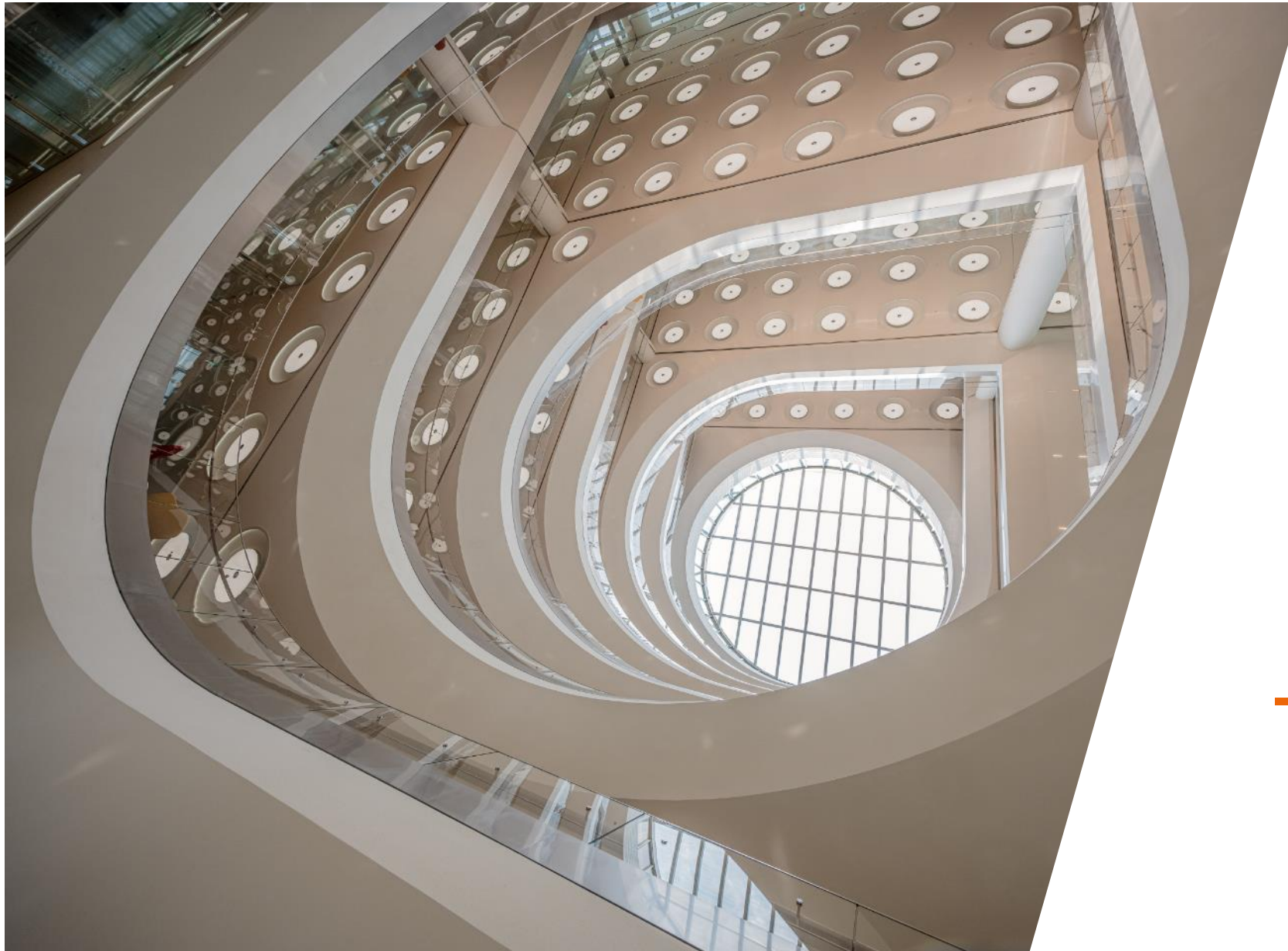
	2023	2024	2025	2026	2027	2028
ВВП, %	4,1	4,3	1,0	0,5-1,5	1,5-2,5	1,5-2,5
Ключевая ставка (ср. знач.), %	9,9	17,5	19,2	13,0-15,0	7,5-8,5	7,5-8,5
Пром. пр-во, %	4,3	5,6	1,5	2,3	3,1	2,8
Курс ₽/\$ (ср. знач.)	85,30	92,62	83,54	92,20	95,8	100,10
Курс ₽/СNY (ср. знач.)	12,06	12,75	11,53	13,50	14,40	14,44
Ставки по внутр. руб. кредитам 1-3 г, %	10,15	26,20	25,20	17,50	12,00	11,00
Инфляция, %	7,40	9,50	5,60	4,5-5,5	4,0	4,0

Макроэкономическая ситуация

- Продолжающаяся жесткая денежно-кредитная политика, повышение налогов, ожидаемое снижение инвестиционной активности, а также увеличение дефицита бюджета (1,6% ВВП) представляют серьезные риски для российской экономики в 2026 году. Трансформация экономики с ориентацией на внутренний спрос продолжится
- Динамика роста потребительской активности замедлится до 1,2%
- Стимулирование экономики за счет государственного потребления также ослабнет, поскольку возможности бюджета ограничены
- Ожидается замедление роста ВВП на уровне 0,5%-1,5% в 2026 году, частично для сдерживания инфляции
- Прогноз ключевой ставки к концу 2026 года будет снижен до 11,5%-12,0%
- Ожидается, что инфляция снизится до 4,5-5,5%, что положительно скажется на процентных ставках
- Обменный курс рубля будет снижаться. Средний прогноз на 2026 год по текущему курсу ₽/\$ =92, ₽/¥ =13,5

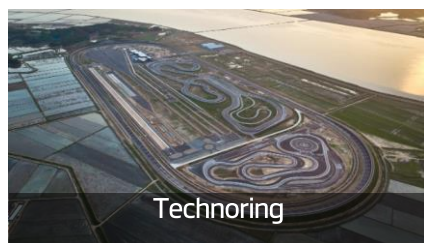
Конъюнктура рынка на входе в 2026 год

- Экономика замедляется и меняет ориентацию с экспорта сырья на внутренний спрос. Правительство, проводя жесткую денежно-кредитную политику, пытается сбалансировать высокую инфляцию, экономический рост и дефицит бюджета.
- Низкая инвестиционная и кредитная активность, слабый потребительский спрос, сокращающиеся бюджетные расходы создают риски чрезмерного замедления экономики.
- Продажи грузовых автомобилей, автобусов и прицепов в 2025 упали от **-34%** до **-54%**. Импорт новых транспортных средств сократился в **10** раз. Продажи местных производителей грузовиков не пострадали не так сильно, и они пользуются государственной поддержкой. 60% продаж составили грузовики 2023-24 г.в., ввезенные по более низким ставкам утилизационного сбора. Продажи новых грузовых автомобилей в лизинг в 2025 году упали на **-66%**.
- Резко возросшая ключевая ставка и удорожание утилизационного сбора, повысили стоимость грузовых автомобилей и стоимость лизинга. В результате в 2025 году лизинговыми компаниям было возвращено более **40** тыс. грузовиков, но 30% из них были проданы со скидкой. В следствие чего, рынок подержанных грузовых автомобилей вырос на 1,3%. В 2026 стоимость новых импортных грузовиков вырастет еще на **13-21%**.
- Замедление промышленного производства, жилищного строительства, пищевой промышленности, розничной торговли привело к замедлению роста рынка перевозок, особенно в первой половине 2025 года.
- Высокий уровень покупок грузовых автомобилей в 2023-2024 годах привел к большому количеству неиспользуемых грузовых автомобилей с дорогостоящими лизинговыми платежами
- Расходы на автопарк (утилизационный сбор за транспортные средства, топливо, запчасти, новое начисление НДС, платные дороги, лизинг и кредиты, ГосЛог и другие расходы) растут, что вынуждает автопарки оптимизировать прочие расходы, чтобы оставаться конкурентоспособными на рынке грузоперевозок. В результате небольшие автопарки объединятся в крупные или уходят с рынка.
- Новые законодательные инициативы направлены на защиту местных производителей шин и сокращение объемов импорта (в первую очередь бюджетного сегмента).
- Рынок шин сокращается из-за снижения спроса. Производство шин в РФ сокращается (**-23%** 2025 к 2024). Импорт стабилен, но импорт шин из Вьетнама / Таиланда оказывает ценовое давление на других импортеров и местных производителей и увеличивая складские запасы.
- Местные и китайские производители шин снижают цены, быстро реагируя на динамику курса рубля (который снизился на **-26%** в 2025 году) и предлагают отсрочку платежей.

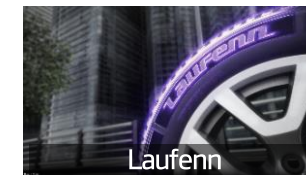


- Профиль компании
 - Глобальная стратегия Hankook
 - Стратегия Hankook в России
 - Ценовое позиционирование
 - Маркетинговая поддержка
-

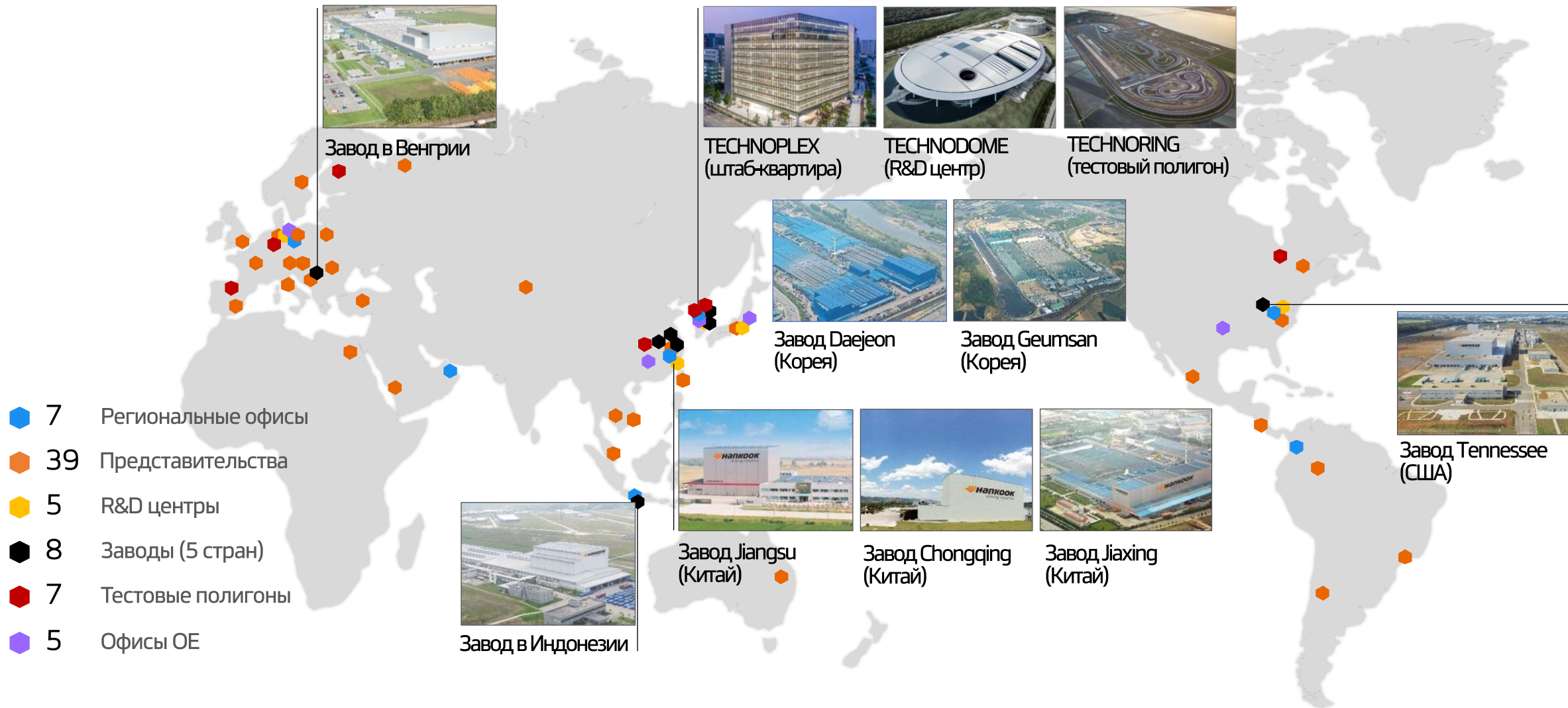
Hankook Tire & Technology



- | | | |
|--|-------------|---|
| Основание компании | 1941 | |
| Строительство завода в Венгрии | 2008 | |
| | 2011 | Официальное партнерство с UEFA Лигой Европы |
| | 2014 | Запуск глобального бренда Laufenn |
| Строительство Technodome в Корее | 2016 | |
| Строительство завода в Теннесси США. | 2017 | |
| Hankook & Company Group переносит штаб-квартиру в Пангао Technoplex | 2020 | |
| Строительство Technoring - самого большого тестового полигона в Азии | 2022 | Запуск линейки iON, первой полной линейки шин специализированной для электромобилей |
| | 2023 | Эксклюзивный поставщик шин для Мирового Чемпионата FIA Formula E для сезонов 9 - 12 |
| | 2025 | Эксклюзивный поставщик шин для Мирового Чемпионата по Ралли (WRC) для сезона 2025 |



Около **100 миллионов шин**





Hi-Tech Innovation

A brand by Hankook Tire

ION

The Global 1st
EV Specialized Lineup

ventus

Extreme Sport
Performance

Dynapro

SUV/4X4
Expertise

Z FIT S FIT
G FIT X FIT
I FIT



PC/LT

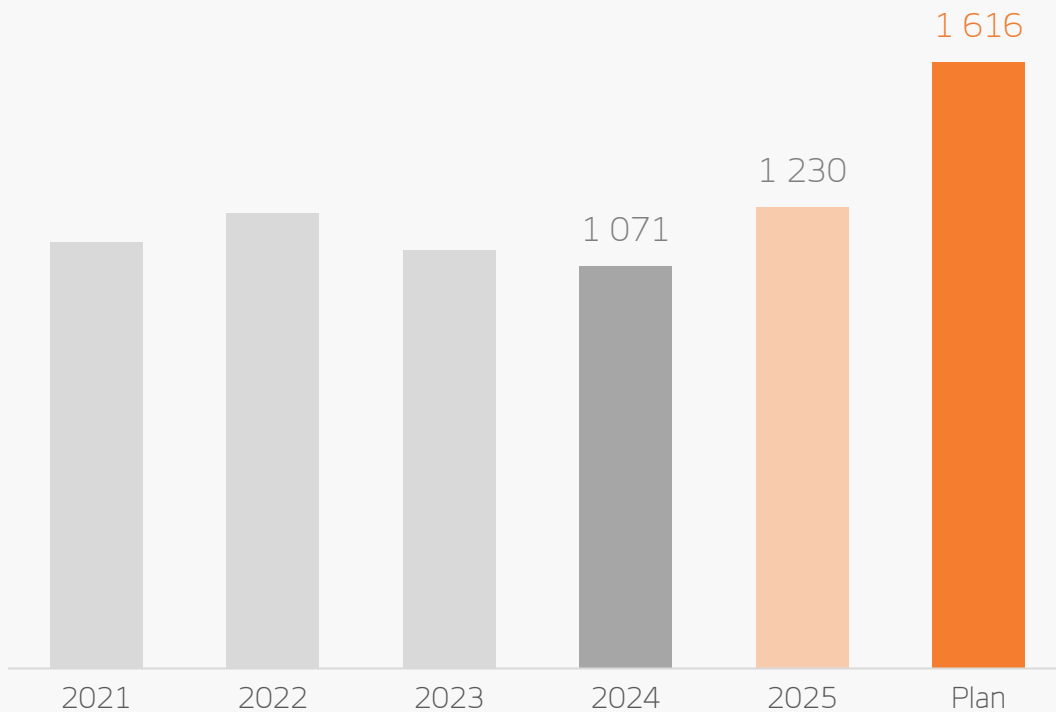
TB

	PC/LT				TB	
	PC/SUV	SUV/PUP	PC/SUV/PUP		TBR	
	ЛЕТО / ВСЕСЕЗОН		ВСЕПОГОДА	ЗИМА		
	ION EV exclusive			e-VANTRA EV exclusive	e-SMART EV exclusive	
	ventus High Performance	Dynapro SUV & PUP	Weatherflex All Weather	Winter i*cept Winter Studless	VANTRA Van & Light Truck	SMART Truck & Bus
	KINERGY Balance Performance			Winter i*Pike Winter Studdable		
	S FIT High Performance	X FIT SUV & PUP	G FIT All Weather	i FIT Winter	X FIT All Season & All Weather	LF LZ LR Truck & Bus
	G FIT Balance Performance				i FIT Winter	

Мировой Топ-производитель шин TBR

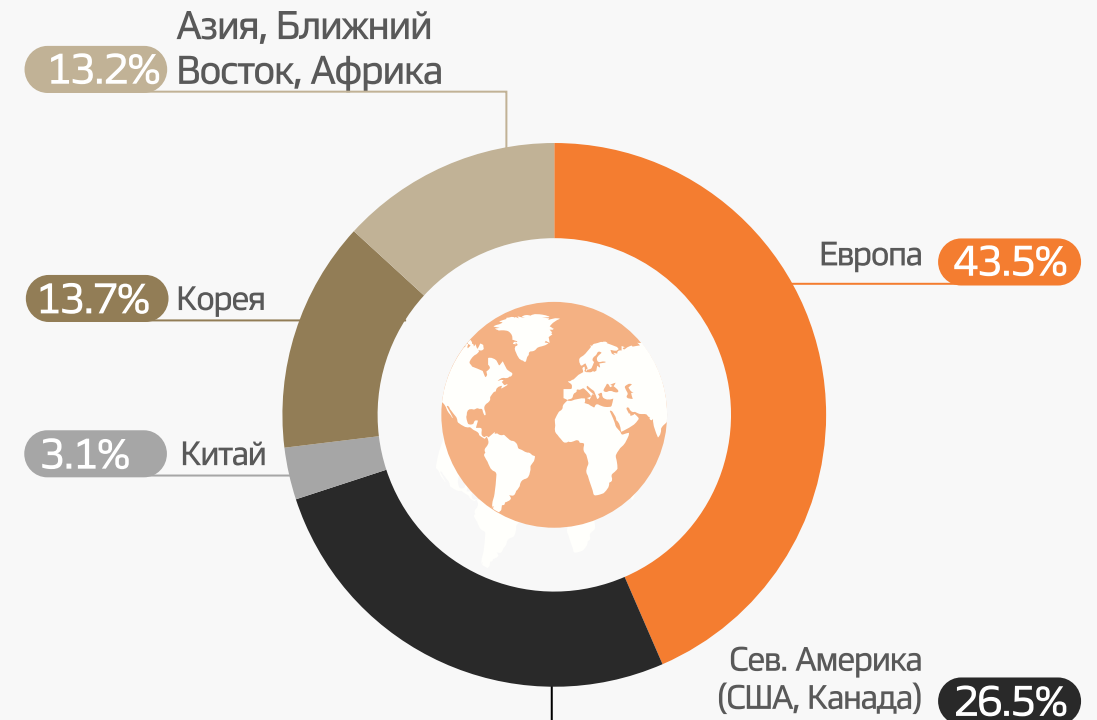
Мировые продажи шин TBR

Ед. изм.: млн долларов
США
Только шины TBR



Продажи по регионам

Ед. изм.: %
По данным продаж 2024 года
Только шины TBR



SMARTEC

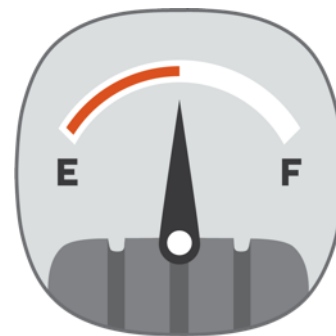
HANKOOK TBR TECHNOLOGY

Все продукты Hankook для грузовиков и автобусов, от исследований до разработок на протяжении всего производства, основаны на технологии Smartec и нацелены на обеспечение наилучших и безопасных характеристик на дороге!



Safety

Прочная конструкция



Mileage

Большой пробег



Anti Chip&Cut

Надежный состав



Retreadability

Сокращение затрат

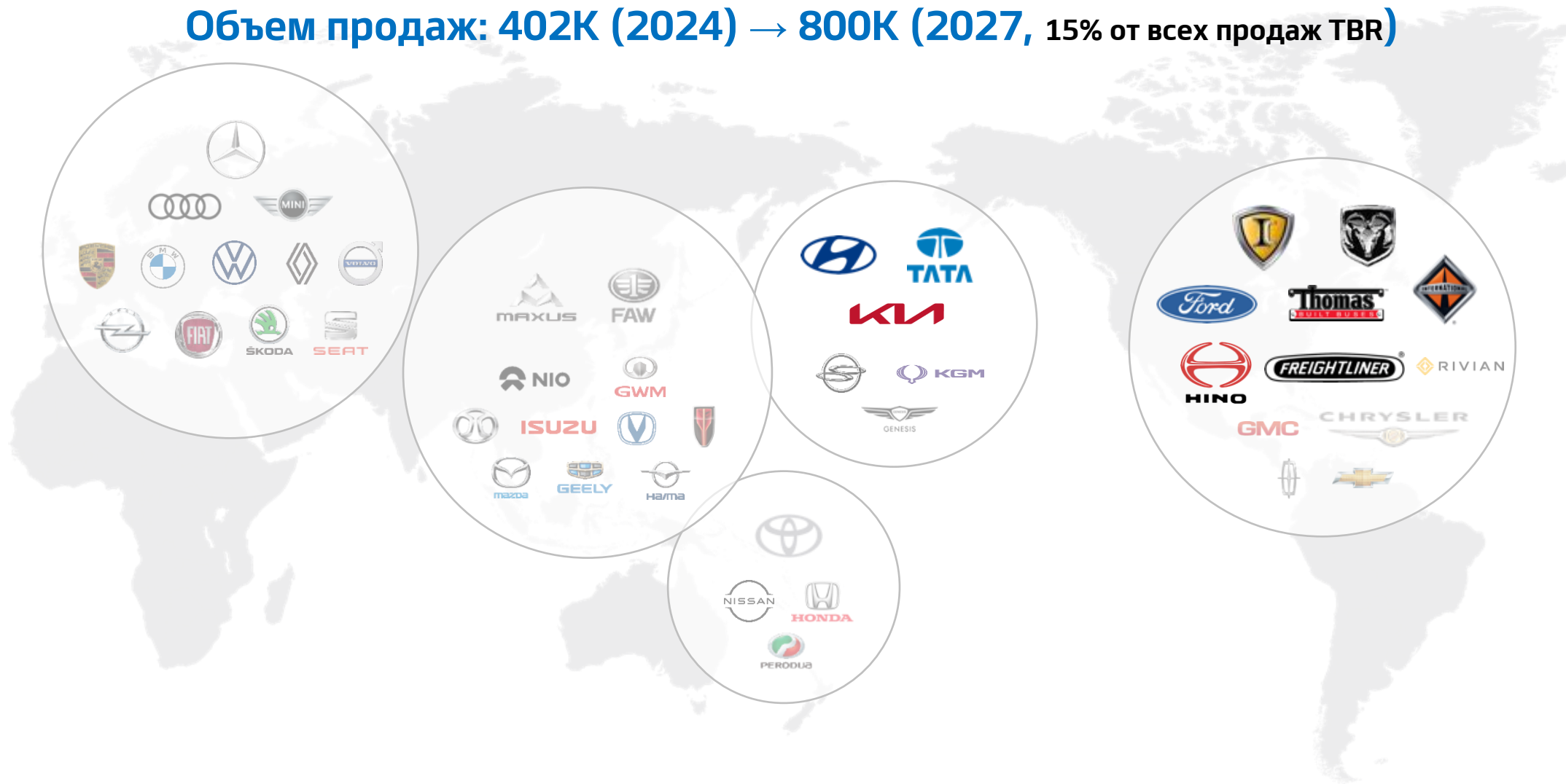


Traction

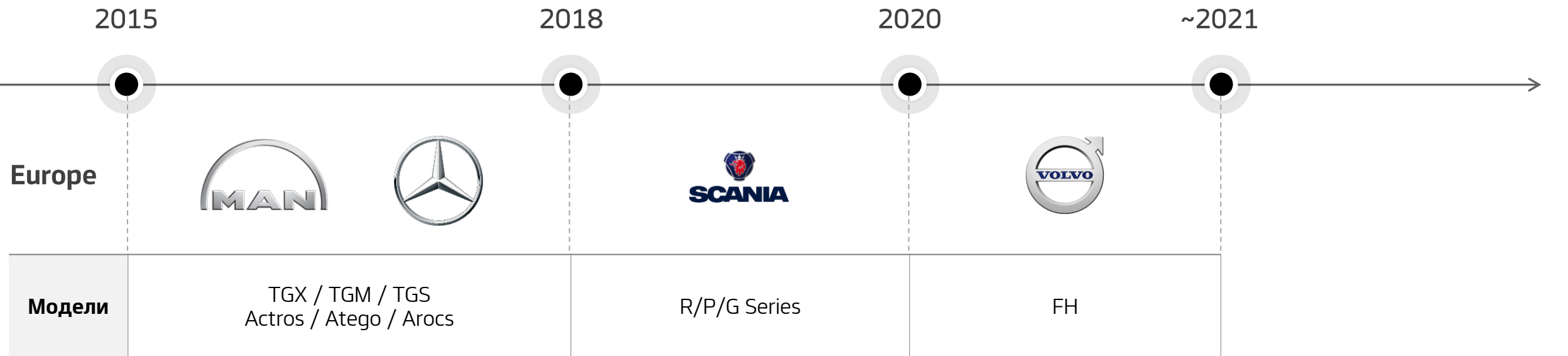
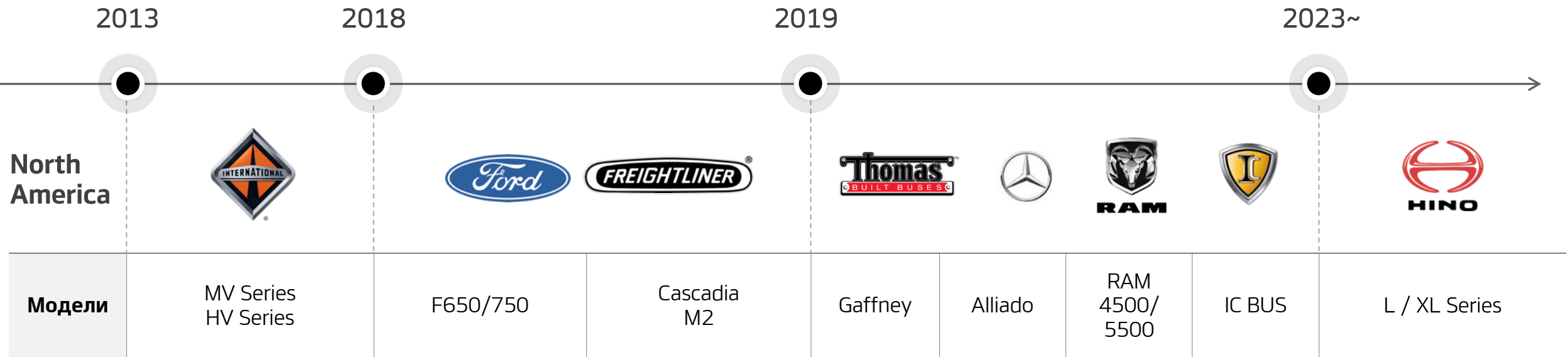
Высокая безопасность

10 TBR автопроизводителей (из 44 партнерств ОЕ)

Объем продаж: 402К (2024) → 800К (2027, 15% от всех продаж TBR)



Профиль компании - первичная комплектация (OE)



Профиль компании - выставки и мероприятия

СЕВЕРНАЯ АМЕРИКА (2025 TMC)



СЕВЕРНАЯ АМЕРИКА (TP Hospitality)



ЕВРОПА (Великобритания) (2025 Road Show)



Завод США: 1,0 млн шт. / Завод Венгрия: 0,8 млн шт.





МИССИЯ

Наша мечта, Почему наш бизнес существует

Инновации будущего, Внедрение инноваций

Ключевые ценности

Страсть • Инновации • Сотрудничество • Глобальность

Принципы ведения бизнеса

- Мы стремимся к инновациям во всех аспектах
- Мы отдаем наивысший приоритет нашим клиентам
- Мы растем вместе с нашими сотрудниками
- Мы выполняем наши социальные обязательства, следуя принципам устойчивого развития
- Мы стараемся добиваться максимальной выгоды для акционеров



СТРАТЕГИЯ

Наша цель, Кем мы хотим стать

Лидер развития инноваций будущего

2030

Наша средне- и долгосрочная цель - к 2030 году войти в топ-5 ведущих шинных компаний мира

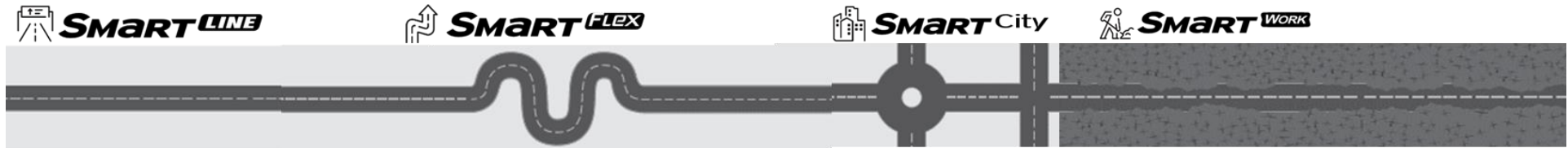
Стратегическое направление

- Органический и неорганический рост
- Стать премиальным производителем первого уровня
- Прибыльный портфель брендов и моделей

Концепция развития продаж грузовых шин в России

Точки роста

Широкая линейка премиального продукта



Развитие дистрибуции и брендовых точек продаж и обслуживания



Работа с автопарками



Текущая продуктовая линейка

	SMART LINE			SMART LEX			SMART City	SMART WORK		
	Дальнорейсовые	Мульти	Региональные	Городские	Легкое бездорожье	Смешанное	Бездорожье			
Рулевые	AL50 	AL22 	AL51 	АН31/АН51 	АН35 	AU04/AU56 	AM11 	AM09 	AM15 	
Ведущие	DL50 	DL22 	DL51 	ДН31/ДН51 	ДН35 	DU02 	DM11 	DM09 	DM04 	
Прицепные	TL50 			ТН31 	ТН51 (26.09~) 		ТМ11 	ТМ15 		

ВОПРОС: НАСКОЛЬКО НЕОБХОДИМО РАСШИРЕНИЕ ЛИНЕЙКИ И В КАКИХ РАЗМЕРАХ И ПРИМЕНЕНИЯХ

Работа с автопарками



Назад к конечному потребителю

- Понимание текущих потребностей автопарков в сложных конкурентных условиях
- Контроль соответствия характеристик продуктов потребностям конечных потребителей
- Создание благоприятного имиджа бренда у конечного потребителя путем вовлеченности в деятельность автопарков
- Предоставление сервисов автопарку через дилерскую сеть, создавая дополнительный заработок для дилера
- Использование трехсторонних договоров для создания уверенности в «завтрашнем дне» для автопарка и для дилера
- Внедрение Премиального Пакета для создания дополнительной ценности шин бренда Hankook

Развитие дистрибуции и сервиса



Развитие сервисной сети HANKOOK TRUCK MASTERS

- Пересмотр требований к брендированию в сторону упрощения
- Покрытие основных стратегических территорий на основе анализа потенциала регионов и активности транспорта
- Привлечение автопарков к обслуживанию в брендовых сервисах путем поддержания качества сервиса
- Дополнительная мотивация дилеров к открытию брендовых сервисов HANKOOK TRUCK MASTERS

Развитие дилерской сети HANKOOK

- Обеспечение наличия продукта во всех регионах страны, где есть потенциал
- Работа с локальными средними и малыми парками за счет территориальной доступности дилеров
- Смарт развитие дистрибуции для избежания внутривендовой конкуренции
- Возвращение к размерам дилерской сети 2021 года в трехлетней перспективе

Концепция развития продаж грузовых шин в России

Организация поставок

Прогнозирование закупок

- Предоставление ежемесячных прогнозов по закупкам на 6 месяцев помогает составлять более точный план производства и поставки шин
- Прогноз не является заказом
- Совокупный прогноз по всей дилерской сети позволяет оперативно отслеживать спрос на шины непостоянного спроса и вовремя осуществлять их поставку

Данные по остаткам на складах дилеров

- Предоставление ежемесячно остатков шин бренда Hankook позволяет:
- В динамике определять продажи шин «в рынок» и оперативно реагировать на изменение спроса попозиционно
- Определять общую востребованность шин бренда и также оперативно реагировать на изменения рынка

Размещение DFC заказов

- DFC заказ может содержать несколько позиций в одном контейнере при условии их производства на одном заводе
- DFC заказ имеет приоритет в производстве относительно заказа на «склад»
- Предусмотрена дополнительная мотивация для DFC заказов

Страна производства

- Шины, произведенные на разных заводах имеют идентичные эксплуатационные характеристики
- Компания оперативно выбирает завод производства заказа для ускорения поставки
- Планируется тестирование в российских условиях идентичных шин с разных заводов для преодоления опасений клиентов относительно страны производства

Маркетинговая поддержка бренда

Реклама на радио



320 выходов роликов в апреле

Наружная реклама



67 билбордов в апреле

Реклама в прессе



7 выходов апрель-декабрь

По индивидуальному согласованию

Поддержка бренда			Поддержка продаж		
Канал	Доля	Примечания	Канал	Доля	Примечания
Яндекс директ	10-20%	Цифровое продвижение	Трейд-маркетинг	10-20%	Акции, программы лояльности
Цифровые баннеры	10-20%	Онлайн-баннеры	Бесплатный шиномонтаж	40-50%	Компенсация за шиномонтаж
Реклама на радио	5-15%	Регион. и федерал.	Мотивация персонала	5-15%	Только Truck Masters
Реклама на АЗС	5-15%	Digital-формат	POSM	5-15%	Материалы для точек продаж
Наружная реклама	5-15%	Билборды	Наружная реклама	5-15%	Билборды
Реклама на транспорте	5-15%	Брендинг	Спецодежда	5-15%	По брендбуку для Truck Masters
PR-активности	до 5%	Публикации, мероприятия			

Рекомендации

Приоритет: Поддержка продаж, трейд маркетинг, спецодежда, наружная реклама, реклама на транспорте и радио

Согласование

Все активности, макеты, распределение бюджета - только по согласованию с отделом маркетинга Ханкук Тайр Рус

Команда продаж грузовых шин



Преимущества работы с HANKOOK

- ПРЕМИУМ ПРОДУКТ
 - Hankook отлично воспринимается рынком
- ВОЗМОЖНОСТЬ ЗАРАБОТКА
 - Достойная маржинальность дилера
- РАБОТА С АВТОПАРКАМИ
 - Вовлеченность дилера в работу
- ГИБКОСТЬ
 - Отслеживание и реакция на реалии рынка
- ДОВЕРИЕ
 - Работа с отсрочками платежа
- КОМАНДА
 - Опытные и мотивированные профессионалы
- ДОСТУПНОСТЬ
 - Наличие локального склада и собственной логистики

Партнерская конференция TBR

Пакет премиальных программ Hankook

hankook
driving emotion



- Тестирование в автопарках
 - Расширенная гарантия
 - Купоны для автопарков
-

Тестирование шин в автопарках

Для чего нужны тесты и как они работают

- Продвижение продукта и доказательство премиального качества и пробега
- Фактические результаты ходимости и анализ эксплуатации шин в различных условиях и регионах России
- Письменные и видеотзывы о ходимости от реальных автопарков
- Анализ конкурентоспособности продуктов Hankook относительно других брендов
- Помощь входа в автопарк

Условия программы

- Поставка шины в автопарки через дилеров с доп. скидкой
- 15 целевых автопарков из разных регионов получают шины от дилеров со скидкой от Hankook
- Ранее эти автопарки покупали премиальные шины
- Постоянный плановый контроль состояния шин
- Инспекция тестовых шин силами дилеров с поддержкой региональных менеджеров Hankook
- Предоставление письменных и видеотзывов



Расширенная гарантия

Условия программы

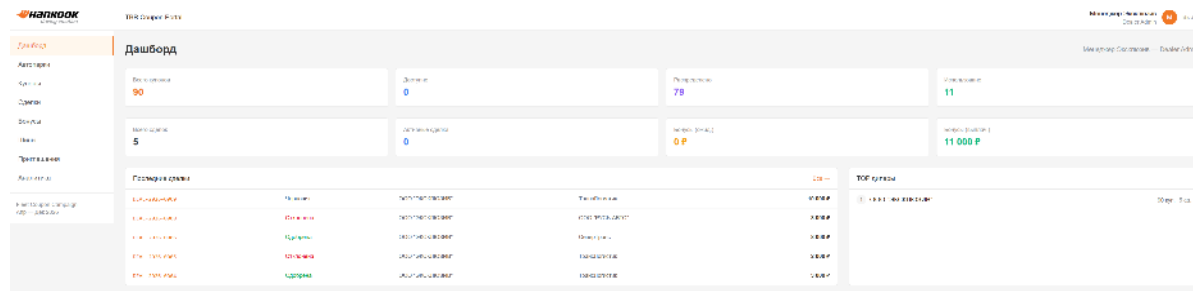
- Бесплатный ремонт или компенсация остаточной стоимости шины при её непреднамеренном повреждении. Шиномонтаж также включен в программу.
- Программа действует в течение 1 (одного) года с даты покупки шины.
- Период действия программы с 1 апреля по 31 декабря 2026
- Компенсация осуществляется путем предоставления скидки при покупке новой аналогичной шины на величину остаточной стоимости поврежденной шины (определяется по остаточной глубине протектора).
- Программа действует только через официальных дилеров Hankook
- Программой покрываются все грузовые шины Hankook дорожного применения (шины для смешанного и внедорожного применения не покрываются программой)

Программа является дополнением к стандартным гарантийным условиям на шины Hankook



Пакет премиальных программ Hankook

Расширенная гарантия



Онлайн система для программы

- Уровни доступа для Hankook и дилеров
- Понятный интерфейс, логическая последовательность шагов
- Единое рабочее пространство для всех участников программы
- Прослеживаемость от оформления сертификата до выплаты компенсации
- Аналитический модуль и дашборд



Расширенная гарантия

Компенсируем

Только на эксплуатационные повреждения:

- Проколы, порезы, разрывы, вздутия

Не компенсируем

- Шины поврежденные намеренно (акты вандализма, в процессе ремонта и монтажа, правоохранительными органами)
- Шины, выход из строя которых связан с нарушением правил эксплуатации (пониженное давление, перегруз)
- Дефекты связанные с манерой вождения, особенностями и неисправностями транспортного средства и/или перевозимого груза (неравномерный износ, шум и т.п.)
- Шины, которые были ранее отремонтированы или по которым ранее осуществлялась компенсация
- Шины, остаточная глубина протектора которых менее 4 мм
- Шины, параметры которых не соответствуют рекомендованным параметрам производителя ТС

Шиномонтаж

Hankook возмещает шиномонтажные и шиноремонтные работы в соответствии с рыночными расценками:

Снятие и установка колеса на автомобиль

Замена шины на диске (разборка/сборка/накачка)

Балансировка колеса

Установка грибка (не более 8 мм.)

Двухкомпонентный ремонт

- Максимальная стоимость ремонта ограничена
- Более дорогостоящий ремонт (например включающий вулканизацию) Hankook не возмещает, заменяя его компенсацией остаточной стоимости шины
- Ремонт боковин не допускается



Купоны для автопарков

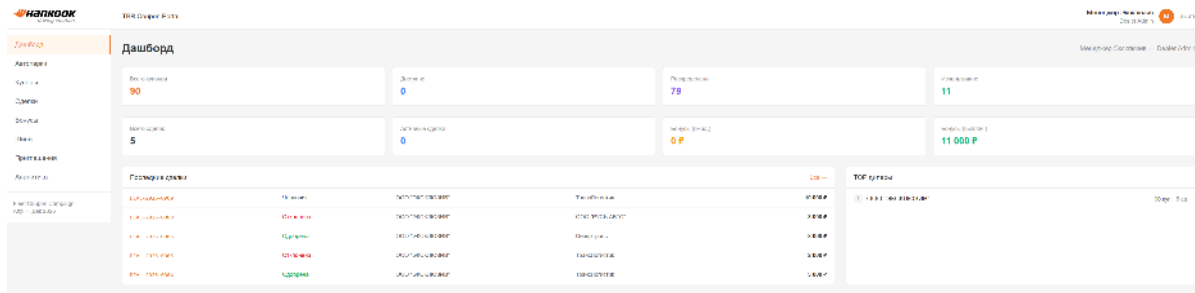
Условия программы

- Продажа шин Hankook в согласованные автопарки со скидкой до 2000 руб. за продажу шины R22,5 и 1000 руб. за продажу шины R17,5 или R19,5
- Регистрация всех участников, сделок и шин в электронной системе программы с интеграцией Честного знака.
- Период действия программы с 1 апреля по 31 декабря 2026
- Компенсация скидок дилерам в виде прямого бонуса от Hankook Tier Rus, который выплачивается дилеру по итогам месяца после проверки и согласования отчетов по завершённым сделкам
- Программа действует только для официальных дилеров Hankook
- Программой покрываются все грузовые шины Hankook
- Количество купонов ограничено



Пакет премиальных программ Hankook

Купоны для автопарков



Онлайн система для программы

- Уровни доступа для Hankook, дилеров, автопарков
- Понятный интерфейс, наглядность процессов
- Единое рабочее пространство для всех участников программы
- Прослеживаемость от передачи купона до выплаты бонуса
- Шины идентифицируются по системе Честный Знак
- Прозрачность сделок на всех этапах
- Аналитический модуль и дашборд





TBR продукты для Европы и России

- Линейка продуктов
- AH51, DH51 и TH51
- AM09, DM09
- Laufenn: Бренд от Hankook

Технологии

- Hidden groove технология
 - SPC: Spiral coil
 - 3D ламель
 - TWES: Ступенчатый компенсатор износа
 - Резиновая смесь на основе Силики
-

Линейка продуктов

- Hankook Tire & Technology полностью покрывает все сегменты по применению шин.
- Шины Hankook дают клиентам оптимальные эксплуатационные характеристики.

	SMART LINE		SMART FLEX			SMART City	SMART WORK		
	Дальнорейсовые		Мульти	Региональные		Городские	Легкое бездорожье	Смешанное	Бездорожье
Рулевые	AL50 	AL22 	AL51 	AH51 	AH35 	AU56 	AM11 	AM09 	AM15
Ведущие	DL50 	DL22 	DL51 	DH51 	DH35 	DU02 	DM11 	DM09 	DM04
Прицепные	TL50 		TH31 	TH51 (26.09~) 			TM11 	TM15 	

В разработке

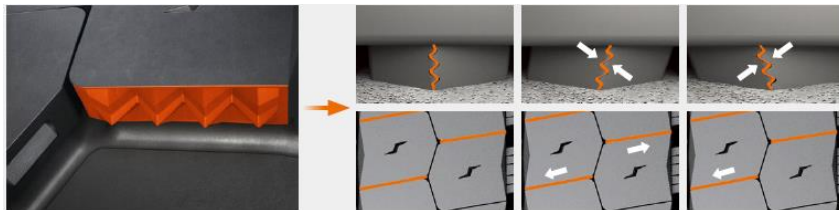
Региональное применение: AH51/DH51

Особенности конструкции



Премиум технологии

3-х мерные ламели

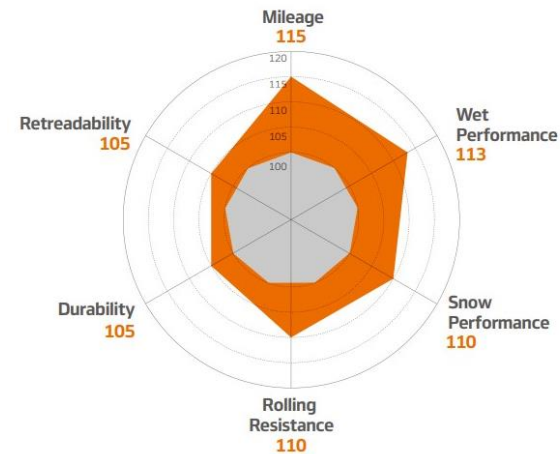


Скрытые канавки & Самовосстанавливающие ламели

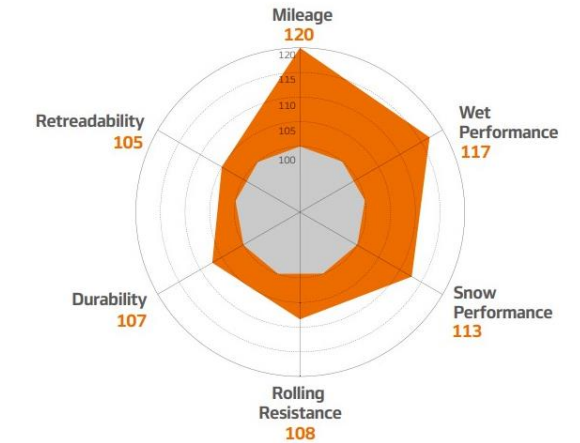


Характеристики

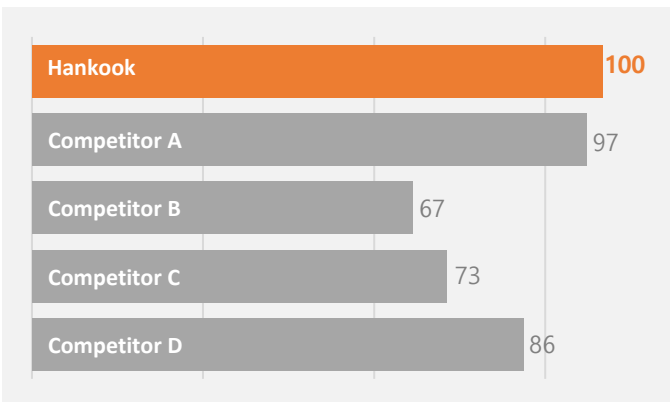
Conventional
SMART FLEX AH51



Conventional
SMART FLEX DH51



Характеристики пробега топ класса



Wet Braking Test Result (80km/h → 0km/h)



Региональное применение: TH31

Специально разработано
для Региональных перевозок

1. Оптимальный пробег

- 1) Зигзагообразные канавки отлично отводят воду и увеличивают пробег

2. Маркировка 3PMSF - можно получить только после теста в зимних условиях

- 1) Поперечные ламели для улучшения тормозных свойств

※ Доступные размеры

TH31	LI/SS	3PMSF	Европейская маркировка				Доступно
			RR	WET	PBN(dB)	PBN(Grade)	
385/65R22.5	164K(158L)	ДА	B	B	69	A	О
385/55R22.5	160K(158L)	ДА	B	B	69	A	О
385/55R19.5	156J	ДА	B	B	70	A	О
435/50R19.5	160J	ДА	B	B	69	A	О
445/45R19.5	160J	ДА	B	B	69	A	О
455/45R22.5	160J	ДА	C	B	69	A	О
455/40R22.5	160J	ДА	B	B	70	A	О

Еще больше размеров в 17.5" до 22.5"



Региональное применение: TH51 (в разработке)

Новая шина создана для регионального применения



1. Улучшенный пробег (+25% к пробегу TH31)
 - 1) **Hidden groove технология** (скрытые канавки) создана для усиления жесткости протектора
2. Улучшенная экономия топлива (+5% лучше TH31)
 - 1) 3 скрытые канавки & обновленная резиновая смесь



※ Доступные размеры

TH51	LI/SS	ЗРМСФ	Европейская маркировка				Доступно
			RR	WET	PBN(dB)	PBN(Grade)	
385/65R22.5	164K(158L)	ДА	B	C	70	A	2026 Сент~
385/55R22.5	160K(158L)	ДА	В разработке				
385/55R19.5	156J	ДА					
435/50R19.5	160J	ДА					
445/45R19.5	160J	ДА					
455/45R22.5	160J	ДА					
455/40R22.5	160J	ДА					

Больше размеров 385/65R22.5

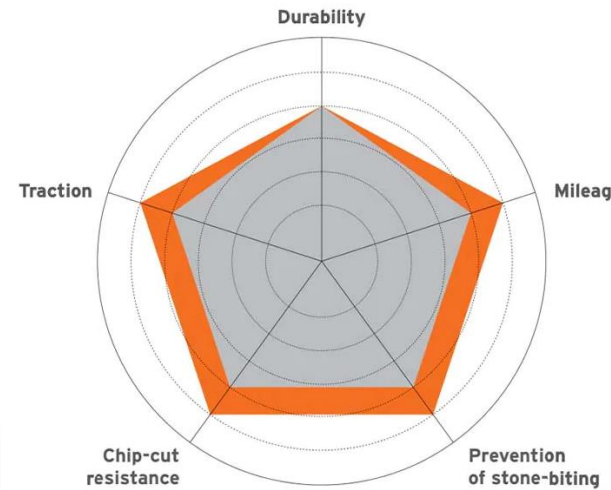
Смешанное применение: AM09/DM09

Особенности конструкции

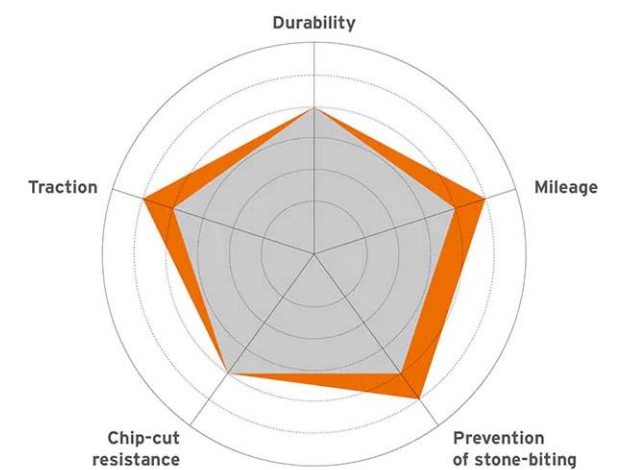


Характеристики

Conventional SMART WORK AM09



Conventional SMART WORK DM09



Премиальные технологии

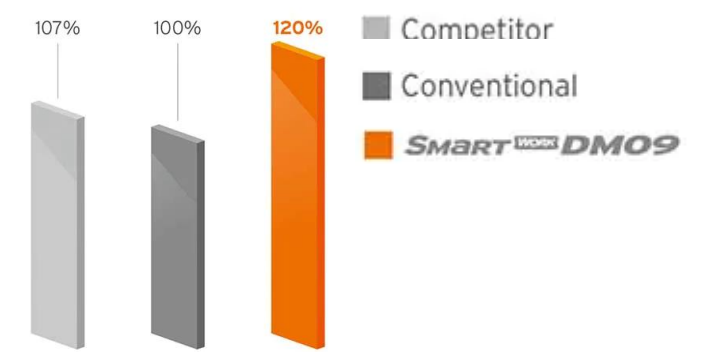
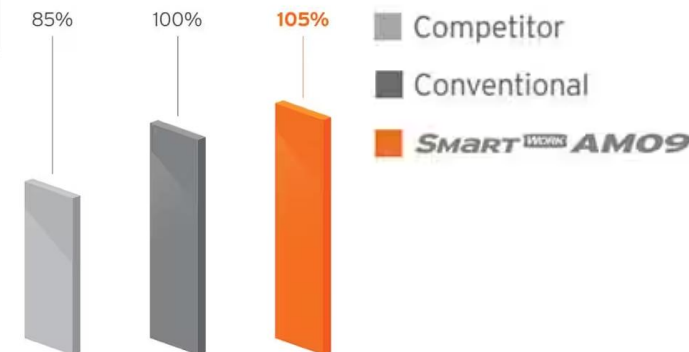
Бортовое кольцо ультра высокой прочности для смешанного применения



Выталкиватель камней



Пробер



Смешанное применение: TM11

Оптимально для легкого бездорожья

1. Для предотвращения застревания камней на бездорожье

1) **Выталкиватель камней** установлены на всех канавках

2. Сопротивление порезам и выкрашиванию на легком бездорожье

1) С коническим блоком и оптимизированными многоугольными ламелями



※ Доступные размеры

TM11	LI/SS	ЗРМСF	Европейская маркировка				Доступно
			RR	WET	PBN(dB)	PBN(Grade)	
385/65R22.5	160K(158L)	Yes	C	B	73	B	0

Смешанное применение: TM15

Оптимально для смешанного применения

1. Для предотвращения проникновения камней в каркас шины
 - 1) **Выталкиватель камней** расположен в центральной канавке

2. Больше сопротивления порезам и выкрашиванию при использовании в смешанном режиме
 - 1) Специально подобранная резиновая смесь и рисунок протектора



※ Доступные размеры

TM15	LI/SS	ЗРМСF	Европейская маркировка				Доступно
			RR	WET	PBN(dB)	PBN(Grade)	
385/65R22.5	160K(158L)	Yes	D	B	69	A	0

Магистральное применение: TL50 (в разработке)

Оптимизирована для магистральных перевозок

1. Прицепная шина нового поколения с **A-классом** по сопротивлению качения
 - 1) Увеличенная жесткость блоков с узкой центральной канавкой
2. Маркировка 3PMSF - можно получить только после теста в зимних условиях
 - 1) Использование небольших ламелей для увеличения сцепления



※ Доступные размеры

TL50	LI/SS	3PMSF	Европейская маркировка				Доступно
			RR	WET	PBN(dB)	PBN(Grade)	
385/65R22.5	164K(158L)	Yes	A	C	71	A	0
385/55R22.5	160K(158L)	Yes	A	C	71	A	0
435/50R19.5	160J	Yes	A	C	71	A	0
445/45R19.5	160K	Yes	A	C	71	A	0

Линейка продуктов

- Произведено Hankook (та же линия производства и материалы)
- Разработано под строгим надзором, для отличных эксплуатационных характеристик и качества

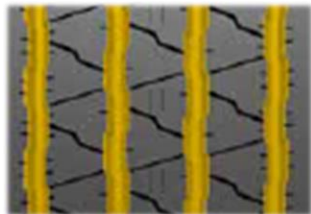
		Long Haul	Regional Haul	Urban	On&Off
 	All-Position		LF22 LF21 	LF60 (H) 	LR01 LR02
	Drive		LZ22 		LR53
	Trailer		LF95 (H) LF91 		



LF21

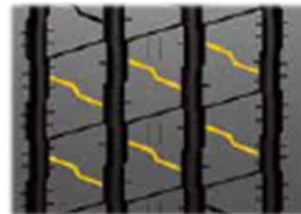
Regional Haul
All Position
 M+S

- Всепозиционная шина для малотоннажных авто



4
Канавки

▷ Отличная надежность и увеличенная жизнь шины



Инновационный дизайн

также **LF22**
 доступно



LZ22

Regional Haul
Drive
 M+S

- Ведущая шина регионального применения



Широкий протектор и глубокие канавки

Оптимизированные блоки

Много поперечных ламелей

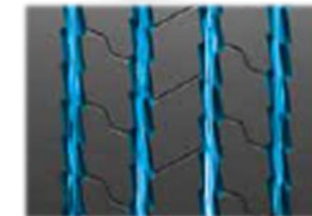
▷ Обеспечивает высокий пробег, отличное сцепление и устойчивость на мокром и заснеженном покрытии



LF91

Regional Haul
Trailer
 M+S

- Прицепная шина регионального применения



Zig-Zag Groove

▷ Хорошая ходимость и предотвращение расслоений. Дает стабильность, уменьшенный неравномерный износ



Wide and Solid Shoulder

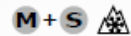
также **LF95**
 доступно



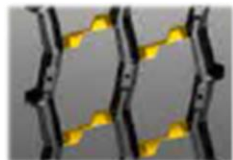


LR01

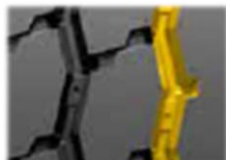
On & Off-Road
All Position



- Всепозиционная шина для смешанного применения



Tread Surface Grooves



Дизайн протектора



Двухступенчатый плечевой грунтозацеп

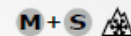
▷ Увеличивает жизнь шины и обеспечивает отличное сцепление как на мокрой, так и на сухой дорогах

также **LR02** доступно



LR53

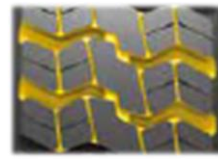
On & Off-Road
Drive



- Ведущая шина для смешанного применения



Specific Tread Compound



Innovative Lug Directional Design



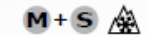
Robust 4-Belt Construction

▷ Обеспечивает надежность и долгую эксплуатацию, защищает шину от воздействия плохих дорог и бездорожья

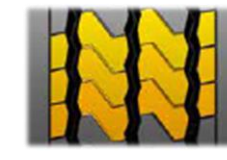


LF60

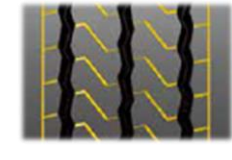
Urban
All Position



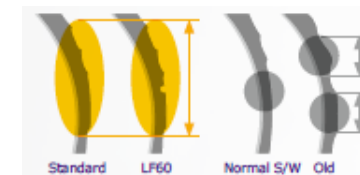
- Всепозиционная шина для городского применения



Оптимальный профиль протектора



Горизонтальные ламели и глубокие канавки



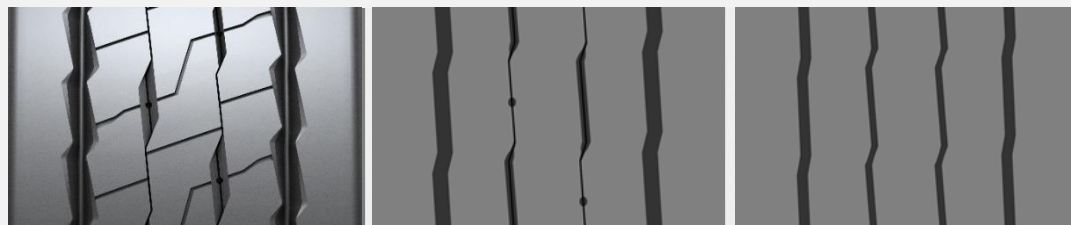
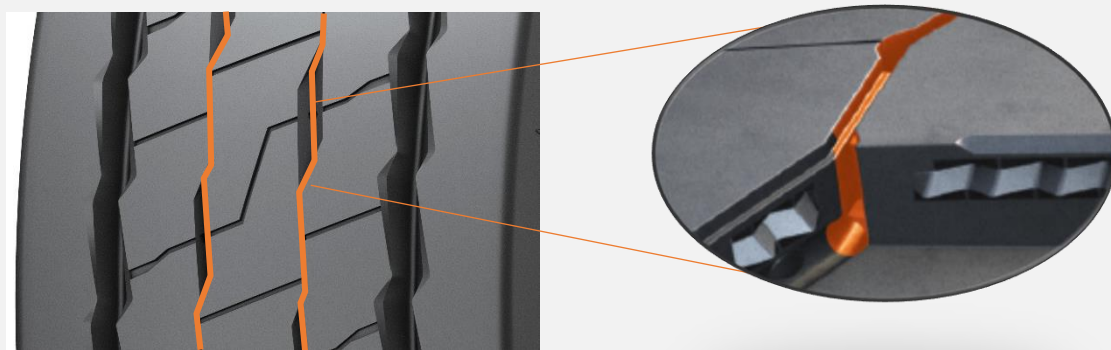
Полностью защищённая боковина

▷ Минимизирует деформацию и уменьшает неравномерный износ

Технический эскиз

Эффект

Hidden Groove - скрытая канавка



Новая шина

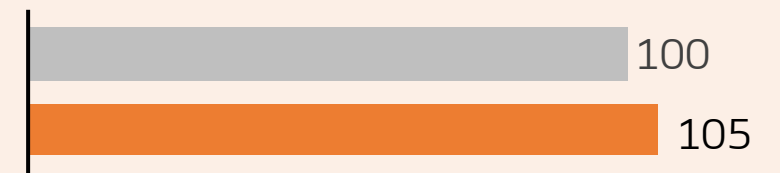
40% износа

70% износа

■ Улучшенный пробег (5% ▲)

- Увеличенная жесткость блоков улучшает пробег.

<Сравнение пробега>



■ Улучшенное сопротивление качению (4% ▲)

- Улучшенная жесткость частей протектора, с сохранением пробега

<Сравнение СК>



■ Улучшение сцепления

- На середине износа, скрытая канавка раскрывается образуя полноценную канавку

Технический эскиз

Эффект

SPC : Spiral Coil

Усиленный брекер называется Spiral Coil



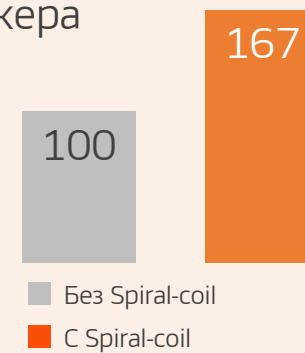
■ Улучшение сопротивления качению (4% ▲)

- Улучшенная жесткость по окружности
- Уменьшение деформации и теплогенерации в движении

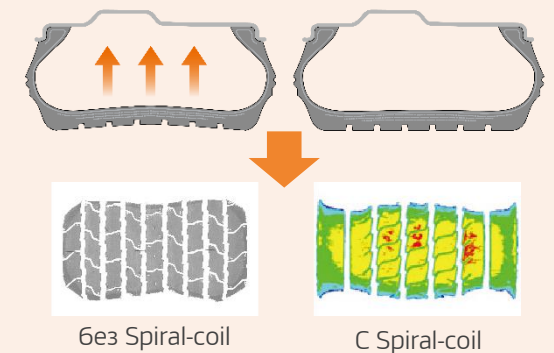
<Сравнение СК>



■ Увеличенная прочность брекера



■ Оптимальная форма



Технический эскиз

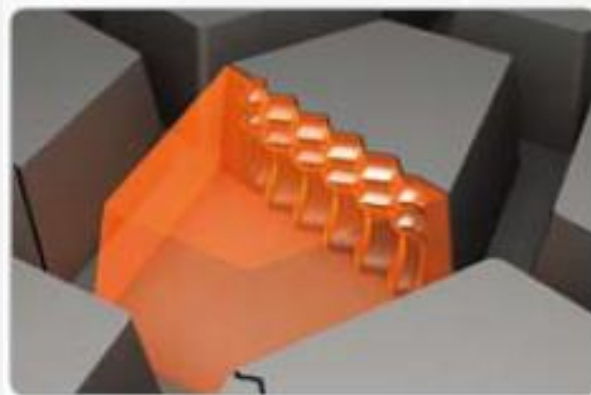
Эффект

3D ламели

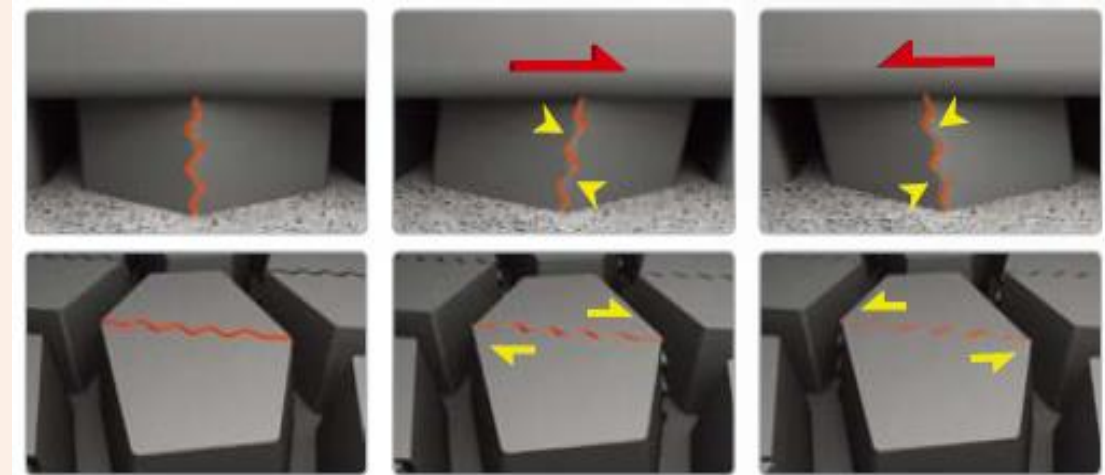


2D ламели

VS



3D ламели



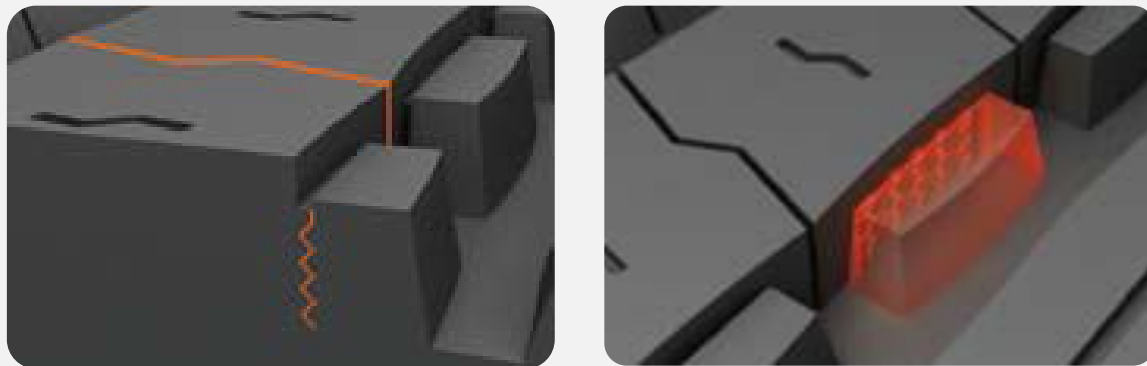
► Механизм действия 3D ламелей: Зигзагообразные ламели в поперечном и тангенциальном направлениях улучшают когезию блоков.

- Улучшенное сцепление
- Улучшенный пробег
- Препятствуют неравномерному износу
- Уменьшает сопротивление качению

Технический эскиз

Эффект

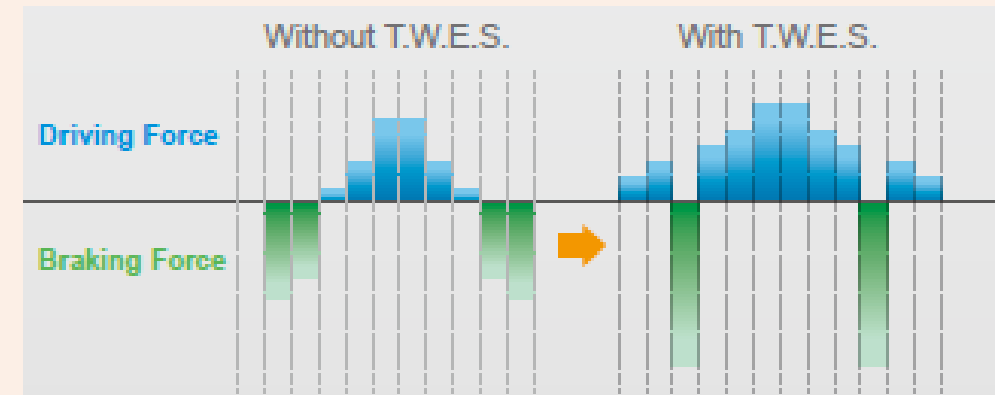
TWES : Ступенчатый компенсатор износа



- Уменьшение неравномерного износа ребра за счет износа TWES
- Волнообразная грань между TWES и ребром
- Соединен 3D ламелью с ребром для обеспечения жесткости соединения.

- Уменьшает воздействие силы торможения на плечевую зону шины.

→ Предотвращает образование неравномерного износа



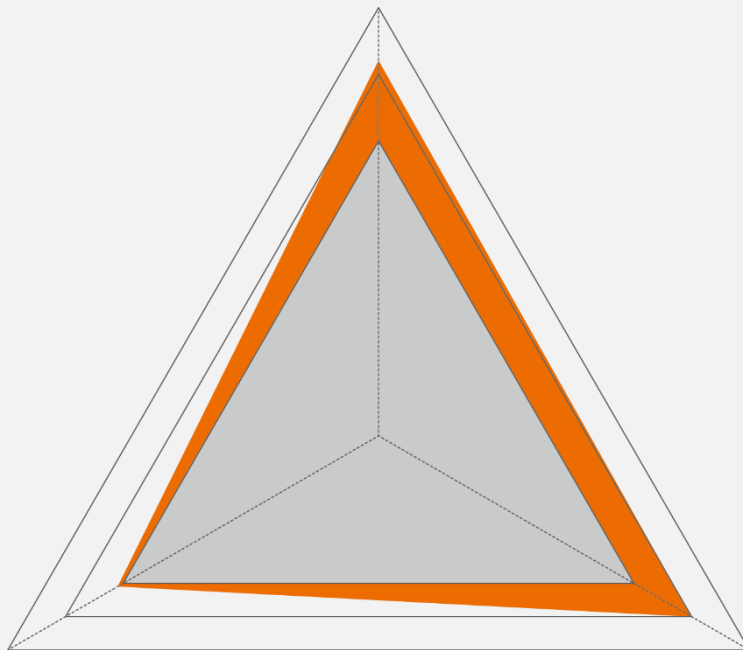
- Обеспечивает равномерный износ путем увеличения общей жесткости конструкции протектора

Резиновая смесь с Силикой: Улучшение сопротивления качению и сцепления на мокрой поверхности

Эффект резиновой смеси

- Углерод
- Силика

СК (6%▲)



Износ

Разработано для улучшения сопротивления качению и сцепления на мокрой поверхности с минимизацией ухудшения показателей износа

Сцепление на мокрой поверхности

Углерод

Позитивный эффект
Пробег, Стоимость, Экструдированность

Негативный эффект
Сцепление на мокром

Часть Силики

Позитивный эффект
Усредненные характеристики

Негативный эффект
Плохая экструдированность при низком содержании наполнителя

Высокое содержание силики

Позитивный эффект
Сцепление на мокром, сопротивление качению

Негативный эффект
Пробег, Стоимость, Экструдированность

Резиновая смесь



1 шаг

Увеличение молекулярной массы достигается за счет минимизации распада полимерной цепи.

2 шаг

Повышенная прочность и снижение тепловыделения.

Создано

Увеличение пробега и повышение топливной экономичности.

Распределенная технология

Технология пластификации

